

1. Enfriadores

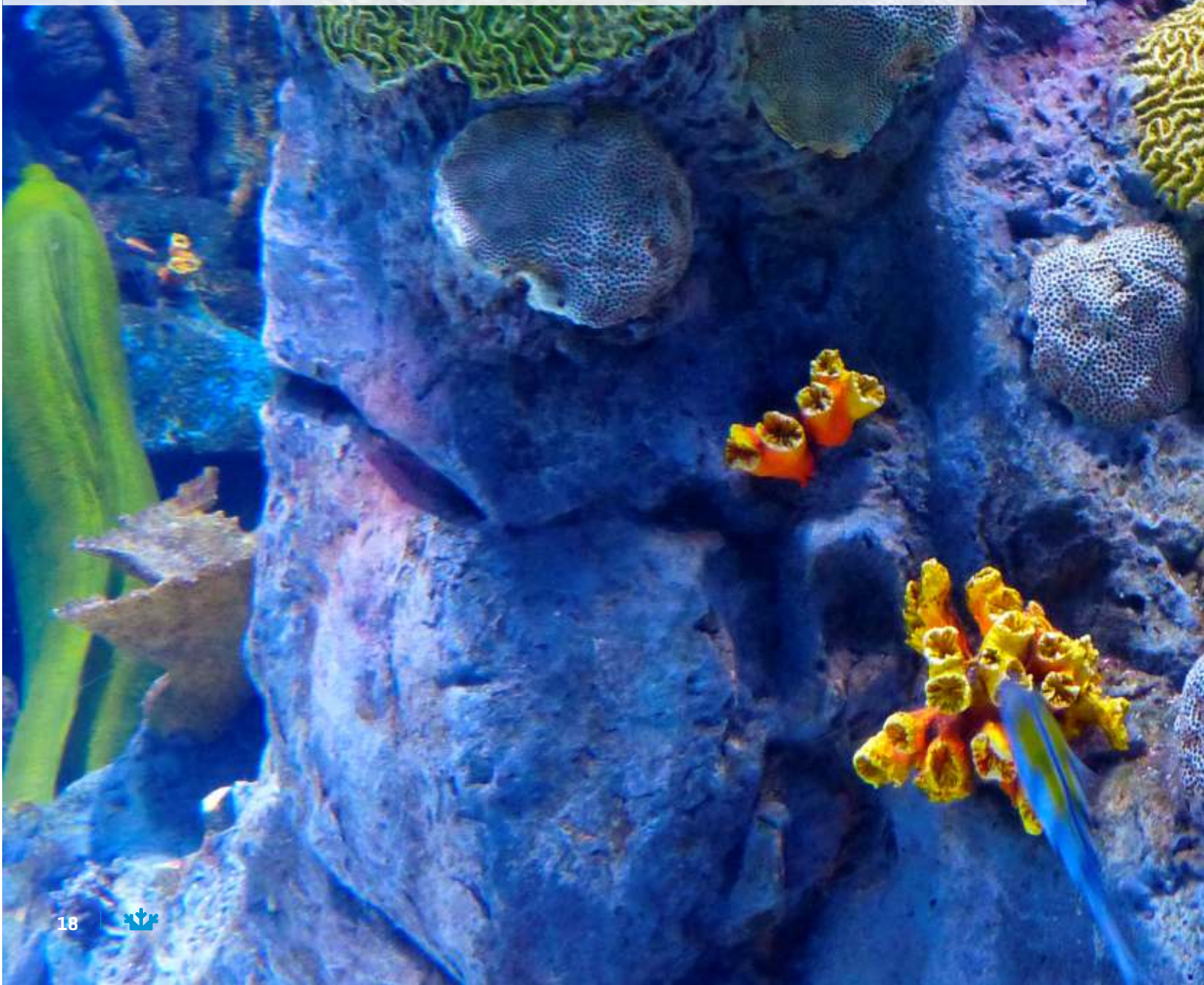
Bottle coolers

ARRECÍFES DE CORAL CON VALORES INCALCULABLES

Protegen las costas contra la erosión y los embates de las olas, sirven como hábitat para muchas especies marinas, incluyendo las de consumo humano y son de gran importancia para la pesca. Además, son fuentes de compuestos químicos naturales para el tratamiento de enfermedades.

CORAL ARCHES WITH INCALCULABLE VALUES

They protect the coasts against erosion and the onslaught of waves, serve as a habitat for many marine species, including those for human consumption, and are of great importance for fishing. In addition, they are sources of natural chemical compounds for the treatment of diseases.







Infrico

Válido para todo el catálogo. / Valid for the entire product guide.
Fotografías no contractuales / Non contractual pictures.

Características técnicas y constructivas sujetas a variación sin previo aviso / We reserve the right to change specifications without prior notice.
Los datos técnicos están sujetos a posibles variaciones que serán actualizadas periódicamente en las fichas técnicas del producto, disponibles en la web.
The technical data are subject to possible variations that will be updated periodically in the technical data sheets of the product, which are available on the website.



1. Enfriadores Bottle coolers

Serie / Series			
EBP EB	Enfriador de botellas	Chest bottle cooler	22-25
Serie / Series			
EBC	Enfriador de botellas con cajones	Chest bottle cooler with drawers	26 - 27
Serie / Series			
ERV	Expositor refrigerado horizontal altura 850 mm.	Back-Bar 850 mm. height	28 - 29
	Expositor refrigerado horizontal altura 920 mm.	Back-Bar 920 mm. height	30 - 31
Serie / Series			
ERV INOX	Expositor refrigerado horizontal en inox altura 920 mm.	Stainless steel Back-Bar 920 mm. height	32 - 33
Serie / Series			
ERC ERC	Expositor refrigerado vertical	Glass door merchandiser	34 - 37
Serie / Series			
ERC	Expositor refrigerado puertas correderas	Sliding glass door merchandiser	38-39
Serie / Series			
NEC	Expositor refrigerado	Glass door merchandiser freezer	40-41
Serie / Series			
ESC	Escarchador de copas	Glass froster counter	42-43
Serie / Series			
TA	Tanque enfriador de agua	Water tank cooler	44-45
Serie / Series			
EVV	Expositor de vino en madera	Wine cellars	46-47
Serie / Series			
VINTAGE	Expositor de vino en madera vintage	Retro-wine cellars	48-49



CARACTERÍSTICAS TÉCNICAS



Estructura

Acero inoxidable **AISI 304 (II)**.
Exterior plastificado en blanco y encimera en acero inox **AISI 304 (EG)**.
Respaldo en acero galvanizado.

TECHNICAL CHARACTERISTICS

Structure

AISI 304 Stainless steel **(II)**.
Exterior prepainted steel **(EG)** and **AISI 304** stainless steel worktop.
Galvanized steel backs.

EFP 1000 II



Más detalles y ficha técnica en:

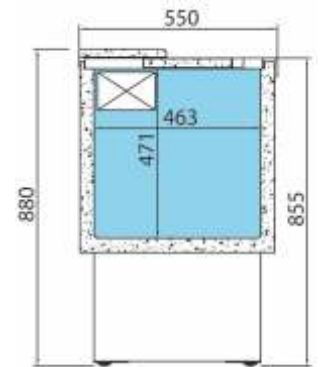


Versión español

More details and technical sheet:



English version



EFP

MOD.

	Capacidad Capacity (L)	Puertas Doors	Separadores Dividers	Potencia Power (W)	Potencia frigorífica Cooling capacity (W A -10°C)	Refrigerante Refrigerant
EFP 1000 EG / EFP 1000 II	200	2	1	90	169	R-600a
EFP 1500 EG / EFP 1500 II	305	3	2	180	343	R-290
EFP 2000 EG / EFP 2000 II	415	4	3	180	343	R-290



Chest bottle cooler

Serie
EFP
Series

ENFRIADORES
BOTTLE COOLERS

REFRIGERACIÓN



Refrigeración

Temperatura regulada por un **controlador termostático**,
Desescarche manual.
Sistema de **Condensación Ventilada**.
Sistema de **Evaporación** por **Gravedad**.

REFRIGERATION

Refrigeration

Temperature regulated by a **thermostatic controller**.
Manual defrost.
Ventilated condensation system.
Gravity Evaporation system.

EFP 2000 EG



EFP 1000 EG

591 €

1004 x 550 x 880 mm.
Temp. +3°C/+6°C
C. Clima. 4 / 38°C
230V/1ph/50Hz



EFP 1500 EG

794 €

1479 x 550 x 880 mm.
Temp. +3°C/+6°C
C. Clima. 4 / 38°C
230V/1ph/50Hz



EFP 2000 EG

942 €

1954 x 550 x 880 mm.
Temp. +3°C/+6°C
C. Clima. 4 / 38°C
230V/1ph/50Hz



EFP 1000 II

729 €

1004 x 550 x 880 mm.
Temp. +3°C/+6°C
C. Clima. 4 / 38°C
230V/1ph/50Hz

EFP 1500 II

1.029

1479 x 550 x 880 mm.
Temp. +3°C/+6°C
C. Clima. 4 / 38°C
230V/1ph/50Hz

EFP 2000 II

1.197 €

1954 x 550 x 880 mm.
Temp. +3°C/+6°C
C. Clima. 4 / 38°C
230V/1ph/50Hz

Opcional / Optional

Separador / Divider [504X26]	34 €
115V/1 ph/60 Hz	+ 6%
230V/1 ph/60 Hz	+ 3%

Fotografías no contractuales / Non contractual pictures.

Características técnicas y constructivas sujetas a variación sin previo aviso / We reserve the right to change specifications without prior notice.

Los datos técnicos están sujetos a posibles variaciones que serán actualizadas periódicamente en las fichas técnicas del producto, disponibles en la web.

The technical data are subject to possible variations that will be updated periodically in the technical data sheets of the product, which are available on the website.





CARACTERÍSTICAS TÉCNICAS



Estructura

Acero Inoxidable AISI 304, respaldos en acero galvanizado. Estructura compacta totalmente inyectada.



Aislamiento

Aislamiento de poliuretano inyectado a alta presión **libre de CFC's** con densidad 40 kg/m³. **zero ODP and Zero GWP.**

TECHNICAL CHARACTERISTICS

Structure

AISI 304 Stainless steel, galvanized steel backs. Compact structure totally injected.

Insulation

Insulation by **free CFC's** polyurethane, foam high-pressure injected with density 40 Kg/m³. **Zero ODP and Zero GWP.**

EB 1000 II



Más detalles y ficha técnica en:



Versión español

More details and technical sheet:



English version

MOD.



Capacidad
Capacity
(L)



Puertas
Doors



Separadores
Dividers



Potencia
Power
(W)



Potencia
frigorífica
Cooling capacity
(W) (TRA -10°C)



Refrigerante
Refrigerant

MOD.	Capacidad Capacity (L)	Puertas Doors	Separadores Dividers	Potencia Power (W)	Potencia frigorífica Cooling capacity (W) (TRA -10°C)	Refrigerante Refrigerant
EB 1000 II	265	2	1	90	169	R-600a
EB 1500 II	445	3	2	180	343	R-290
EB 2000 II	620	4	3	180	343	R-290
EB 2500 II	800	5	4	355	690	R-290



Chest bottle cooler

Serie
EB
Series

ENFRIADORES
BOTTLE COOLERS

REFRIGERACIÓN



Refrigeración

Temperatura regulada por un **controlador termostático**.
Desescarche manual.

Sistema de **Condensación Ventilada**.
Sistema de **Evaporación** por **Gravedad**.

REFRIGERATION

Refrigeration

Temperature regulated by a **thermostatic controller**.
Manual defrost.

Ventilated condensation system.
Gravity Evaporation system.



EB 2000 II

Opcional / Optional

Separador / Divider (504X32)	35 €
115V/1 ph/60 Hz	+ 6%
230V/1 ph/60 Hz	+ 3%



EB 1000 II
881 €

1004 x 550 x 865 mm.
Temp. +3°C/+6°C
C. Clima. 4 / 38°C
230V/1ph/50Hz



EB 1500 II
1.138 €

1479 x 550 x 865 mm.
Temp. +3°C/+6°C
C. Clima. 4 / 38°C
230V/1ph/50Hz



EB 2000 II
1.332 €

1954 x 550 x 865 mm.
Temp. +3°C/+6°C
C. Clima. 4 / 38°C
230V/1ph/50Hz



EB 2500 II
1.635 €

2429 x 550 x 865 mm.
Temp. +3°C/+6°C
C. Clima. 4 / 38°C
230V/1ph/50Hz



EB





CARACTERÍSTICAS TÉCNICAS



Cajones

Cajones con guías telescópicas con salida mayorada y sistema de autocierre.



Aislamiento

Aislamiento de poliuretano inyectado a alta presión **libre de CFC's** con densidad 40 kg/m³, **Zero ODP and Zero GWP.**

TECHNICAL CHARACTERISTICS

Drawers

Drawers with full extension slides and self closing system.

Insulation

Insulation by **free CFC's** polyurethane, foam high-pressure injected with density 40 Kg/m³. **Zero ODP and Zero GWP.**

EBC 1000 II



Más detalles y ficha técnica en:



Versión español

More details and technical sheet:



English version

MOD.	Capacidad Capacity (L)	Puertas Doors	Separadores Dividers	Potencia Power (W)	Potencia frigorífica Cooling capacity (W) (TRA -10°C)	Refrigerante Refrigerant
EBC 1000 II	265	2	1	90	169	R-600a
EBC 1500 II	445	3	2	180	343	R-290
EBC 2000 II	620	4	3	180	343	R-290



Chest bottle cooler with drawers

Serie
EBC
Series

ENFRIADORES
BOTTLE COOLERS

REFRIGERACIÓN



Refrigeración

Temperatura regulada por un **controlador digital**.
Desescarche manual.
Sistema de **Condensación Ventilada**.
Sistema de **Evaporación** por **Gravedad**.

REFRIGERATION

Refrigeration

Temperature regulated by a **digital controller**.
Manual defrost.
Ventilated condensation system.
Gravity Evaporation system.



EBC 2000 II



EBC 1000 II
1.154 €

1004 x 550 x 865 mm.
Temp. +3°C/+6°C
C. Clima. 4 / 38°C
230V/1ph/50Hz



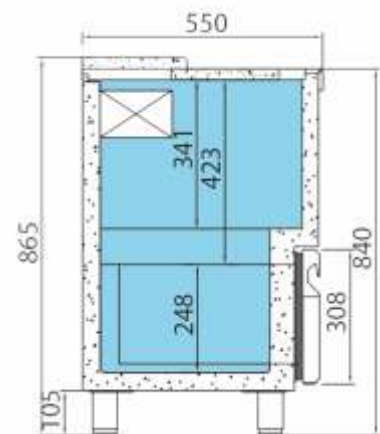
EBC 1500 II
1.556 €

1479 x 550 x 865 mm.
Temp. +3°C/+6°C
C. Clima. 4 / 38°C
230V/1ph/50Hz



EBC 2000 II
1.970 €

1954 x 550 x 865 mm.
Temp. +3°C/+6°C
C. Clima. 4 / 38°C
230V/1ph/50Hz



EBC





Expositor refrigerado horizontal altura 850 mm.



Serie
ERV
Series

CARACTERÍSTICAS TÉCNICAS



Estructura

Exterior en chapa **PVC** plastificada de color **negro**.
Cerradura integrada para las puertas.
Interior en chapa **PVC** plastificada de color **gris**.
Puertas con **doble acristalamiento** (4-14-4).

TECHNICAL CHARACTERISTICS

Structure

Black plastic coated **PVC** exterior.
Integrated door locks.
Grey plastic coated **PVC** interior.
Doors with **double pane glass** (4-14-4).

ERV 15 SH



Más detalles y ficha técnica en:



Versión español

More details and technical sheet:



English version

MOD.



Capacidad
Capacity
(L)



Puertas
Doors



Nº parrillas
Nº shelves



Potencia
Power
(W)



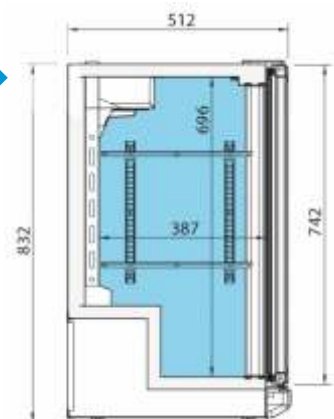
Potencia
frigorífica
Cooling capacity
(W) (TRA -10°C)



Refrigerante
Refrigerant

MOD.	Capacidad Capacity (L)	Puertas Doors	Nº parrillas Nº shelves	Potencia Power (W)	Potencia frigorífica Cooling capacity (W) (TRA -10°C)	Refrigerante Refrigerant
ERV 15 SH	124	1	2	214	343	R-290
ERV 25 SH	193	2	2	255	343	R-290
ERV 35 SH	296	3	2	259	343	R-290

ERV SH



Fotografías no contractuales / Non contractual pictures.

Características técnicas y constructivas sujetas a variación sin previo aviso / We reserve the right to change specifications without prior notice.

Los datos técnicos están sujetos a posibles variaciones que serán actualizadas periódicamente en las fichas técnicas del producto, disponibles en la web.
The technical data are subject to possible variations that will be updated periodically in the technical data sheets of the product, which are available on the website.



Back-Bar 850 mm. height

Serie
ERV
Series

ENFRIADORES
BOTTLE COOLERS

REFRIGERACIÓN



Refrigeración

Temperatura y **desescarche** regulado por controlador digital.
Sistema de **Condensación Ventilada**.
Sistema de **Evaporación Forzada**.
Bandeja **evaporativa**.

REFRIGERATION

Refrigeration

Temperature and **defrost** regulated by a digital controller.
Ventilated condensation system.
Forced evaporation system.
Evaporative tray.

ERV 25 SH



Opcional / Optional

LED RGB con cambio de color (por puerta) **52 €**
/LED lighting RGB color changing (per door)



ERV 15 SH
870 €

600 x 510 x 850 mm.
Temp. +4°C/+8°C
C. Clima. 4 / 38°C
230V/1ph/50Hz



ERV 25 SH
1.126 €

900 x 510 x 850 mm.
Temp. +4°C/+8°C
C. Clima. 4 / 38°C
230V/1ph/50Hz



ERV 35 SH
1.408 €

1350 x 510 x 850 mm.
Temp. +4°C/+8°C
C. Clima. 4 / 38°C
230V/1ph/50Hz



ERV 15 II SH
962 €

600 x 510 x 850 mm.
Temp. +4°C/+8°C
C. Clima. 4 / 38°C
230V/1ph/50Hz



ERV 25 II SH
1.235 €

900 x 510 x 850 mm.
Temp. +4°C/+8°C
C. Clima. 4 / 38°C
230V/1ph/50Hz



ERV 35 II SH
1.545 €

1350 x 510 x 850 mm.
Temp. +4°C/+8°C
C. Clima. 4 / 38°C
230V/1ph/50Hz



Expositor refrigerado horizontal altura 920 mm.



Serie
ERV
Series

CARACTERÍSTICAS TÉCNICAS



Estructura

Exterior en chapa **PVC** plastificada de color **negro**.
Cerradura integrada para las puertas.
Interior en chapa **PVC** plastificada de color **gris**.
Puertas correderas [C].
Puertas con **doble acristalamiento** [6-10-4].

TECHNICAL CHARACTERISTICS

Structure

Black plastic coated **PVC** exterior.
Integrated door locks.
Grey plastic coated **PVC** interior.
Sliding doors [C].
Doors with **double pane glass** [6-10-4].

ERV 15 PP



ERV 25 PP



Más detalles y ficha técnica en:



Versión español

More details and technical sheet:



English version

MOD.



Capacidad
Capacity
(L)



Puertas
Doors



Nº parrillas
No shelves



Potencia
Power
(W)

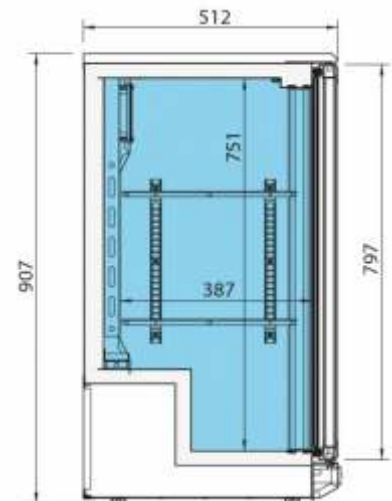


Potencia frigorífica
Cooling capacity
(W) (TRA -10°C)



Refrigerante
Refrigerant

MOD.	Capacidad Capacity (L)	Puertas Doors	Nº parrillas No shelves	Potencia Power (W)	Potencia frigorífica Cooling capacity (W) (TRA -10°C)	Refrigerante Refrigerant
ERV 15	140	1	2	214	343	R-290
ERV 25 / ERV 25 C	220	2	2	255	343	R-290
ERV 35	330	3	2	259	343	R-290
ERV 15 PP	140	1	2	214	343	R-290
ERV 25 PP	220	2	2	255	343	R-290
ERV 35 PP	330	3	2	259	343	R-290



ERV 15

Fotografías no contractuales / Non contractual pictures.

Características técnicas y constructivas sujetas a variación sin previo aviso / We reserve the right to change specifications without prior notice.

Los datos técnicos están sujetos a posibles variaciones que serán actualizadas periódicamente en las fichas técnicas del producto, disponibles en la web. The technical data are subject to possible variations that will be updated periodically in the technical data sheets of the product, which are available on the website.



Back-Bar 920 mm. height

Serie
ERV
Series

ENFRIADORES
BOTTLE COOLERS

REFRIGERACIÓN



Refrigeración

Temperatura y desescarche regulado por controlador digital.
Sistema de **Condensación Ventilada**.
Sistema de **Evaporación Forzada**.
Bandeja **evaporativa**.

REFRIGERATION

Refrigeration

Temperature and defrost regulated by a digital controller.
Ventilated condensation system.
Forced evaporation system.
Evaporative tray.

ERV 15



ERV 25



ERV 15 PP
874 €

600 x 510 x 920 mm.
Temp. +4°C/+8°C
C. Clima. 4 / 38°C
230V/1ph/50Hz



ERV 25 PP
1.126 €

900 x 510 x 920 mm.
Temp. +4°C/+8°C
C. Clima. 4 / 38°C
230V/1ph/50Hz



ERV 35 PP
1.345 €

1350 x 510 x 920 mm.
Temp. +4°C/+8°C
C. Clima. 4 / 38°C
230V/1ph/50Hz



Opcional / Optional

LED RGB con cambio de color **52 €**
(por puerta) / LED lighting RGB color
changing [per door]

Parrillas / Wire shelves ERV15 [502X27] **18 €**

Parrillas / Wire shelves ERV25 [502X28] **25 €**

Parrillas / Wire shelves ERV35 [502X31] **44 €**

115V/1 ph/60 Hz **+6 %**

230V/1 ph/60 Hz **+3 %**

*ERV 25 C disponible con puertas correderas
*Sliding doors available ERV 25 C



ERV 15
878 €

600 x 510 x 920 mm.
Temp. +4°C/+12°C
C. Clima. 4 / 38°C
230V/1ph/50Hz



ERV 25
1.143 €

900 x 510 x 920 mm.
Temp. +4°C/+12°C
C. Clima. 4 / 38°C
230V/1ph/50Hz



ERV 35
1.412 €

1350 x 510 x 920 mm.
Temp. +4°C/+12°C
C. Clima. 4 / 38°C
230V/1ph/50Hz



ERV 25 C*
1.181 €

900 x 510 x 920 mm.
Temp. +4°C/+12°C
C. Clima. 4 / 38°C
230V/1ph/50Hz

Fotografías no contractuales / Non contractual pictures.

Características técnicas y constructivas sujetas a variación sin previo aviso / We reserve the right to change specifications without prior notice.

Los datos técnicos están sujetos a posibles variaciones que serán actualizadas periódicamente en las fichas técnicas del producto, disponibles en la web.

The technical data are subject to possible variations that will be updated periodically in the technical data sheets of the product, which are available on the website.

www.infrico.com



31



Expositor refrigerado horizontal en inox altura 920 mm.



Serie
ERV INOX
Series

CARACTERÍSTICAS TÉCNICAS



Estructura

Exterior **acero inoxidable AISI 430**
Cerradura integrada para puertas.
Puertas con **doble acristalamiento** (4-14-4).



Iluminación

Incorporación de **iluminación LED**, llegando a **reducir** el consumo energético **entre un 80% y 90%, respecto a una bombilla tradicional.**

TECHNICAL CHARACTERISTICS

Structure

AISI 430 Stainless Steel exterior.
Integrated door locks.
Doors with **double pane glass** (4-14-4).

Lighting

LED lighting incorporated, **reducing** energetic consumption **between 80% and 90%** respect to a traditional light bulb.

ERV 15 II



ERV 25 II



Más detalles y ficha técnica en:



Versión español

More details and technical sheet:



English version

MOD.



Capacidad
Capacity
(L)



Puertas
Doors



Nº parrillas
No shelves



Potencia
Power
(W)



Potencia frigorífica
Cooling capacity
(W) (TRA -10°C)



Refrigerante
Refrigerant

MOD.	Capacidad Capacity (L)	Puertas Doors	Nº parrillas No shelves	Potencia Power (W)	Potencia frigorífica Cooling capacity (W) (TRA -10°C)	Refrigerante Refrigerant
ERV 15 II	140	1	2	214	343	R-290
ERV 25 II	220	2	2	255	343	R-290
ERV 35 II	330	3	2	259	343	R-290

Fotografías no contractuales / Non contractual pictures.

Características técnicas y constructivas sujetas a variación sin previo aviso / We reserve the right to change specifications without prior notice.

Los datos técnicos están sujetos a posibles variaciones que serán actualizadas periódicamente en las fichas técnicas del producto, disponibles en la web.
The technical data are subject to possible variations that will be updated periodically in the technical data sheets of the product, which are available on the website.



Stainless steel Back-Bar 920 mm. height

Serie
ERV INOX
Series

REFRIGERACIÓN



Refrigeración

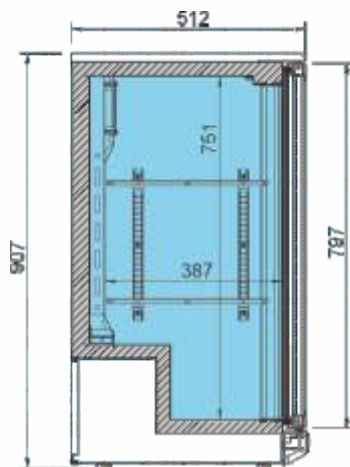
Temperatura y desescarche regulado por controlador digital.
Sistema de **Condensación Ventilada**.
Sistema de **Evaporación Forzada**.
Bandeja **evaporativa**.

REFRIGERATION

Refrigeration

Temperature and defrost regulated by a digital controller.
Ventilated condensation system.
Forced evaporation system.
Evaporative tray.

ERV 35 II



ERV II



ERV 15 II
971 €

600 x 510 x 920 mm.
Temp. +4°C/+12°C
C. Clima. 4 / 38°C
230V/1ph/50Hz



ERV 25 II
1.266 €

900 x 510 x 920 mm.
Temp. +4°C/+12°C
C. Clima. 4 / 38°C
230V/1ph/50Hz



ERV 35 II
1.551 €

1350 x 510 x 920 mm.
Temp. +4°C/+12°C
C. Clima. 4 / 38°C
230V/1ph/50Hz



Opcional / Optional

LED RGB con cambio de color (por puerta) / LED lighting RGB color changing (per door)	52 €
Parrillas / Wire shelves ERV15 [502X27]	18 €
Parrillas / Wire shelves ERV25 [502X28]	25 €
Parrillas / Wire shelves ERV35 [502X31]	44 €
115V/1 ph/60 Hz	+6 %
230V/1 ph/60 Hz	+3 %





CARACTERÍSTICAS TÉCNICAS



Nuevo controlador temperatura

El sistema de **Control tiene una mayor precisión** en el control de la temperatura. Mayor facilidad para el ajuste del intervalo de temperaturas que deseamos conseguir.



Iluminación

Incorporación de **iluminación LED**, llegando a **reducir** el consumo energético **entre un 80% y 90%, respecto a una bombilla tradicional.**

TECHNICAL CHARACTERISTICS

New control system

New digital controller with **greater precision** in temperature control. Easier to adjust the temperature range we want to achieve.

Lighting

LED lighting incorporated, **reducing** energetic consumption **between 80% and 90% respect to a traditional lighth bulb.**

ERV 53



Más detalles y ficha técnica en:



Versión español

More details and technical sheet:



English version

MOD.



Capacidad
Capacity
(L)



Puertas
Doors



Nº parrillas
No shelves



Potencia
Power
(W)



Potencia
frigorífica
Cooling capacity
(W) (TRA -10°C)



Refrigerante
Refrigerant

MOD.	Capacidad Capacity (L)	Puertas Doors	Nº parrillas No shelves	Potencia Power (W)	Potencia frigorífica Cooling capacity (W) (TRA -10°C)	Refrigerante Refrigerant
ERV 53	280	1	5	235	343	R-290
ERV 83	435	2	5	443	690	R-290

Fotografías no contractuales / Non contractual pictures.

Características técnicas y constructivas sujetas a variación sin previo aviso / We reserve the right to change specifications without prior notice.

Los datos técnicos están sujetos a posibles variaciones que serán actualizadas periódicamente en las fichas técnicas del producto, disponibles en la web. The technical data are subject to possible variations that will be updated periodically in the technical data sheets of the product, which are available on the website.



Glass door merchandiser

Serie
ERV
Series

ENFRIADORES
BOTTLE COOLERS

REFRIGERACIÓN



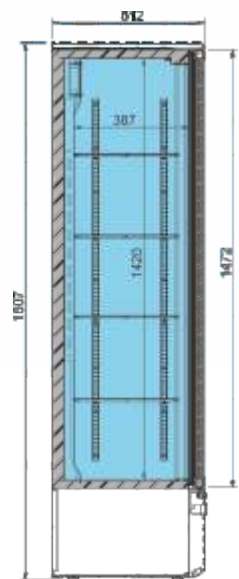
Refrigeración

Sistema de **Condensación Ventilada INFRICOOOL®**.
Sistema de **Evaporación Forzada**.
Bandeja **evaporativa**.

REFRIGERATION

Refrigeration

INFRICOOOL® Ventilated condensation system.
Forced evaporation system.
Evaporative tray.



ERV 53
1.444 €

600 x 510 x 1820 mm.
Temp. +4°C/+12°C
C. Clima. 4 / 38°C
230V/1ph/50Hz



ERV 83
1.864 €

900 x 510 x 1820 mm.
Temp. +4°C/+12°C
C. Clima. 4 / 38°C
230V/1ph/50Hz

Opcional / Optional

Parrillas/ Wire shelves ERV 53 [502X27]

18 €

Parrillas/ Wire shelves ERV 83 [502X28]

25 €

ERV 53

Fotografías no contractuales / Non contractual pictures.

Características técnicas y constructivas sujetas a variación sin previo aviso / We reserve the right to change specifications without prior notice.

Los datos técnicos están sujetos a posibles variaciones que serán actualizadas periódicamente en las fichas técnicas del producto, disponibles en la web.

The technical data are subject to possible variations that will be updated periodically in the technical data sheets of the product, which are available on the website.





Expositor refrigerado vertical



Serie
ERC
Series

CARACTERÍSTICAS TÉCNICAS



Nuevo controlador temperatura

El **sistema de Control** tiene una **mayor precisión** en el control de la temperatura. Mayor facilidad para el ajuste del intervalo de temperaturas que deseamos conseguir.



Iluminación

Incorporación de **iluminación LED**, llegando a **reducir** el consumo energético **entre un 80% y 90%, respecto a una bombilla tradicional.**

TECHNICAL CHARACTERISTICS

New control system

New digital controller with **greater precision** in temperature control. Easier to adjust the temperature range we want to achieve.

Lighting

LED lighting incorporated, **reducing** energetic consumption **between 80% and 90% respect to a traditional light bulb.**

ERV 36 B



Más detalles y ficha técnica en:



Versión español

More details and technical sheet:



English version

MOD.



Capacidad
Capacity
(L)



Puertas
Doors



Nº parrillas J. guías
No shelves /
Slides



Potencia
Power
(W)



Potencia
frigorífica
Cooling capacity
(W) (TRA -10°C)



Refrigerante
Refrigerant

MOD.	Capacidad Capacity (L)	Puertas Doors	Nº parrillas J. guías No shelves / Slides	Potencia Power (W)	Potencia frigorífica Cooling capacity (W) (TRA -10°C)	Refrigerante Refrigerant
ERC 15	150	1	2	214	343	R-290
ERC 36 B	355	1	4	250	343	R-290

Opcional / Optional

Parrillas/ Wire shelves ERV 53 (502X27)

18 €

Fotografías no contractuales / Non contractual pictures.

Características técnicas y constructivas sujetas a variación sin previo aviso / We reserve the right to change specifications without prior notice.

Los datos técnicos están sujetos a posibles variaciones que serán actualizadas periódicamente en las fichas técnicas del producto, disponibles en la web. The technical data are subject to possible variations that will be updated periodically in the technical data sheets of the product, which are available on the website.



Glass door merchandiser

Serie
ERC
Series

ENFRIADORES
BOTTLE COOLERS

REFRIGERACIÓN



Refrigeración

Sistema de **Condensación Ventilada**.
Sistema de **Evaporación Forzada**.
Bandeja **evaporativa** en acero Inoxidable.

REFRIGERATION

Refrigeration

Ventilated condensation system.
Forced evaporation system.
Stainless steel **evaporative** tray.

ERC 15



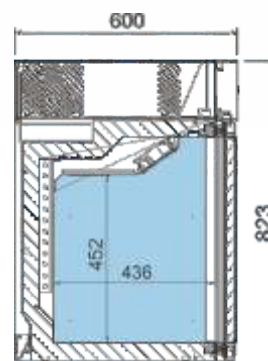
ERC 15
908 €

600 x 620 x 827 mm.
Temp. +4°C/+8°C
C. Clima. 4 / 38°C
230V/1ph/50Hz

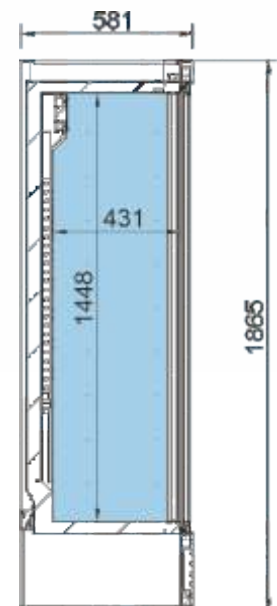


ERC 36 B
1.337 €

620 x 595 x 1870 mm.
Temp. +4°C/+8°C
C. Clima. 4 / 38°C
230V/1ph/50Hz



ERC 15



ERV 36 B

Fotografías no contractuales / Non contractual pictures.

Características técnicas y constructivas sujetas a variación sin previo aviso / We reserve the right to change specifications without prior notice.

Los datos técnicos están sujetos a posibles variaciones que serán actualizadas periódicamente en las fichas técnicas del producto, disponibles en la web.

The technical data are subject to possible variations that will be updated periodically in the technical data sheets of the product, which are available on the website.





Expositor refrigerado puertas correderas



Serie
ERC
Series

CARACTERÍSTICAS TÉCNICAS



Nuevo controlador temperatura

El **sistema de Control** tiene una **mayor precisión** en el control de la temperatura. Mayor facilidad para el ajuste del intervalo de temperaturas que deseamos conseguir.



Iluminación

Incorporación de **iluminación LED**.

TECHNICAL CHARACTERISTICS

New control system

New digital controller with **greater precision** in temperature control. Easier to adjust the temperature range we want to achieve.

Lighting

LED lighting incorporated.

ERC 130



Más detalles y ficha
técnica en:



Versión español

More details and
technical sheet:



English version



MOD.



Capacidad
Capacity
(L)



Puertas
Doors



Nº estantes
Nº shelves



Potencia
Power
(W)



Potencia
frigorífica
Cooling capacity
(W) [TRA -10°C]



Refrigerante
Refrigerant

MOD.	Capacidad Capacity (L)	Puertas Doors	Nº estantes Nº shelves	Potencia Power (W)	Potencia frigorífica Cooling capacity (W) [TRA -10°C]	Refrigerante Refrigerant
ERC 100	1110	2	4	695	934	R-290
ERC 130	1310	2	4	844	1296	R-290
ERC 200	2030	3	4	1123	1559	R-290

Fotografías no contractuales / Non contractual pictures.

Características técnicas y constructivas sujetas a variación sin previo aviso / We reserve the right to change specifications without prior notice.

Los datos técnicos están sujetos a posibles variaciones que serán actualizadas periódicamente en las fichas técnicas del producto, disponibles en la web.
The technical data are subject to possible variations that will be updated periodically in the technical data sheets of the product, which are available on the website.



Sliding glass door merchandiser

Serie
ERC
Series

ENFRIADORES
BOTTLE COOLERS

REFRIGERACIÓN



Refrigeración

Sistema de **Condensación Ventilada**.
Sistema de **Evaporación Forzada**.

REFRIGERATION

Refrigeration

Ventilated condensation system.
Forced evaporation system.

ERC 200



ERC 100
2.515 €

1385 x 704 x 2005 mm.
Temp. +4°C/+8°C
C. Clima. 4 / 38°C
230V/1ph/50Hz



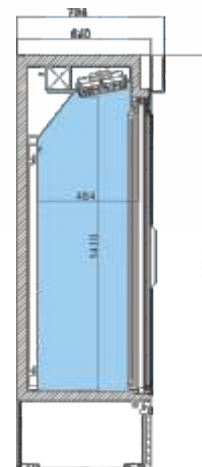
ERC 130
2.655 €

1385 x 804 x 2005 mm.
Temp. +4°C/+8°C
C. Clima. 4 / 38°C
230V/1ph/50Hz

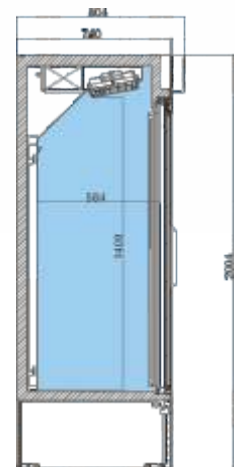


ERC 200
3.752 €

2081 x 804 x 2005 mm.
Temp. +4°C/+8°C
C. Clima. 4 / 38°C
230V/1ph/50Hz



ERC 100



ERC 130 / 200

Fotografías no contractuales / Non contractual pictures.

Características técnicas y constructivas sujetas a variación sin previo aviso / We reserve the right to change specifications without prior notice.

Los datos técnicos están sujetos a posibles variaciones que serán actualizadas periódicamente en las fichas técnicas del producto, disponibles en la web.

The technical data are subject to possible variations that will be updated periodically in the technical data sheets of the product, which are available on the website.





CARACTERÍSTICAS TÉCNICAS

TECHNICAL CHARACTERISTICS



Nuevo controlador temperatura

El sistema de **Control** tiene una **mayor precisión** en el control de la temperatura. Mayor facilidad para el ajuste del intervalo de temperaturas que deseamos conseguir.

New control system

New digital controller with **greater precision** in temperature control. Easier to adjust the temperature range we want to achieve.

NEC501FV



Más detalles y ficha técnica en:



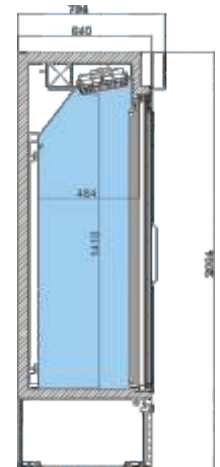
Versión español

More details and technical sheet:



English version

MOD.	Capacidad Capacity (L)	Puertas Doors	Potencia Power (W)	Sistema frigorífico Cooling System	Nº parrillas J. guías No shelves / Slides	Potencia frigorífica Cooling capacity (W) (TRA -10°C)	Refrigerante Refrigerant
NEC401FS	430	1	450	Estático/ Static	5 (438x556)	445	R-290
NEC501RV	500	1	580	Ventilado/ Forced air	5 (530x460)	690	R-290
NEC501FV	500	1	645	Ventilado/ Forced air	5 (530x460)	644	R-290
NEC1002RV	1000	2	497	Ventilado/ Forced air	10 (530x460)	690	R-290
NEC1002FV	1000	2	890	Ventilado/ Forced air	10 (530x460)	907	R-290



NEC



Glass door merchandiser frozen

Serie
NEC
Series

ENFRIADORES
BOTTLE COOLERS

REFRIGERACIÓN



Refrigeración

Termostato **digital**.
Sistema de **Condensación Ventilada**.
Sistema de **Evaporación Estática** [FS].
Marcos de puerta **calefactados** para evitar la **acumulación** del **hielo** [FV].

REFRIGERATION

Refrigeration

Digital thermostat
Ventilated condensation system.
Static evaporation system [FS].
Heated door frame to avoid accumulation of ice [FV].

NEC 1002 FV



NEC401FS
1.995 €

687 x 670 x 2010 mm.
Temp. -15°C/-25°C
C. Clima. 4 / 38°C
230V/1ph/50Hz



NEC501RV
1.977 €

687 x 705 x 2010 mm.
Temp. +2°C/+8°C
C. Clima. 4 / 38°C
230V/1ph/50Hz



NEC501FV
2.790 €

687 x 705 x 2010 mm.
Temp. -15°C/-25°C
C. Clima. 4 / 38°C
230V/1ph/50Hz



NEC1002RV
3.221 €

1385 x 705 x 2010 mm.
Temp. +2°C/+8°C
C. Clima. 4 / 38°C
230V/1ph/50Hz



NEC1002FV
4.362 €

1385 x 705 x 2010 mm.
Temp. -15°C/-25°C
C. Clima. 4 / 38°C
230V/1ph/50Hz

Fotografías no contractuales / Non contractual pictures.

Características técnicas y constructivas sujetas a variación sin previo aviso / We reserve the right to change specifications without prior notice.

Los datos técnicos están sujetos a posibles variaciones que serán actualizadas periódicamente en las fichas técnicas del producto, disponibles en la web.

The technical data are subject to possible variations that will be updated periodically in the technical data sheets of the product, which are available on the website.





CARACTERÍSTICAS TÉCNICAS

TECHNICAL CHARACTERISTICS



Estructura

Cuerpo en **acero Inox AISI304**

Structure

Structure in **AISI304 Stainles Steel**



Limpieza

Los escarchadores presentan en el interior uniones con aristas curvas **[amplios radios que facilitan la limpieza]**.

Cleaning

Froster have inner **joints with curve edges [wide radiuses for easy cleaning]**.

ESC 50



Más detalles y ficha técnica en:



Versión español

More details and technical sheet:



English version

MOD.



Acero inox
Stainless Steel
[EXT/INT]



Capacidad
Capacity
[L]



Puertas
Doors



Nº parrillas J. guías
No shelves /
Slides



Potencia
Power
[W]

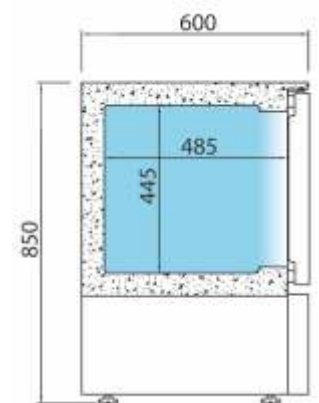


Potencia
frigorífica
Cooling capacity
[W] [TRA -30°C]



Refrigerante
Refrigerant

MOD.	Acero inox Stainless Steel [EXT/INT]	Capacidad Capacity [L]	Puertas Doors	Nº parrillas J. guías No shelves / Slides	Potencia Power [W]	Potencia frigorífica Cooling capacity [W] [TRA -30°C]	Refrigerante Refrigerant
ESC 50	AISI 304	95	1	2 [400 x 430]	375	445	R-290
ESC 50 CR	AISI 304	95	1	2 [400 x 430]	390	445	R-290



ESC 50



Glass froster counter

Serie
ESC
Series

ENFRIADORES
BOTTLE COOLERS

REFRIGERACIÓN



Refrigeración

Temperatura regulada por **controlador digital**.
Desescarche manual.
Sistema de **Condensación Ventilada**.
Sistema de **Evaporación Estática**.

REFRIGERATION

Refrigeration

Temperature regulated by a **digital controller**.
Manual defrost.
Ventilated condensation system.
Gravity evaporation system.

ESC 50 CR



ESC 50
1.136 €

570 x 600 x 850 mm.
Temp. -5°C/-18°C
C. Clima. 4 / 38°C
230V/1ph/50Hz



ESC 50 CR
1.240 €

570 x 600 x 850 mm.
Temp. -5°C/-10°C
C. Clima. 4 / 38°C
230V/1ph/50Hz

Opcional / Optional

Juego de guías / slides kit [503X11]	27 €
Parrillas / Wire shelves [502X45]	32 €

Fotografías no contractuales / Non contractual pictures.

Características técnicas y constructivas sujetas a variación sin previo aviso / We reserve the right to change specifications without prior notice.

Los datos técnicos están sujetos a posibles variaciones que serán actualizadas periódicamente en las fichas técnicas del producto, disponibles en la web.

The technical data are subject to possible variations that will be updated periodically in the technical data sheets of the product, which are available on the website.





Tanque enfriador de agua



Serie
TA
Series

CARACTERÍSTICAS TÉCNICAS



Tanque enfriador

Tanque enfriador de agua, especialmente diseñado para panadería y pastelería.



Estructura

Exterior en Acero Inox **AISI 304**.
Tapa desmontable.

Depósito y serpentín interior en Acero Inox **304**.
Rebosadero de seguridad diámetro 3/4".

TECHNICAL CHARACTERISTICS

Water tank cooler

Water tank cooler specially designed for bakery and pastry making.

Structure

AISI 304 Stainless Steel exterior.
Removable top.

AISI 304 Stainless Steel interior **tank** and **cooling coil**.
Safety overflow with 3/4" diameter.

TA 100



Más detalles y ficha técnica en:



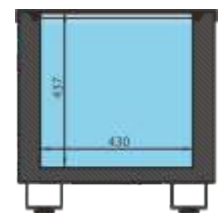
Versión español

More details and technical sheet:



English version

MOD.	Acero inox Stainless Steel [EXT/INT]	Capacidad Capacity [L]	Potencia Power [W]	Potencia frigorífica Cooling capacity [W] [TRA -10°C]	Refrigerante Refrigerant
TA 100	AISI 304	100	582	1041	R-290
TA 180	AISI 304	180	674	1296	R-290



TA 100

Fotografías no contractuales / Non contractual pictures.

Características técnicas y constructivas sujetas a variación sin previo aviso / We reserve the right to change specifications without prior notice.

Los datos técnicos están sujetos a posibles variaciones que serán actualizadas periódicamente en las fichas técnicas del producto, disponibles en la web. The technical data are subject to possible variations that will be updated periodically in the technical data sheets of the product, which are available on the website.



Water tank cooler

Serie
TA
Series

ENFRIADORES
BOTTLE COOLERS

REFRIGERACIÓN



Refrigeración

Llenado **automático por boya**.
Sistema de **Condensación Ventilada**.
Sistema de **Evaporación** por **Serpentín Sumergido**.
Agitador de agua interno.

REFRIGERATION

Refrigeration

Automatic filling water by float system.
Ventilated condensation system.
Submerged cooling coil Evaporation System.
Interior water shaker.

TA 180



TA 100
1.809 €

1312 x 562 x 570 mm.
Temp. +1°C/+4°C
C. Clima. 4 / 38°C
230V/1ph/50Hz



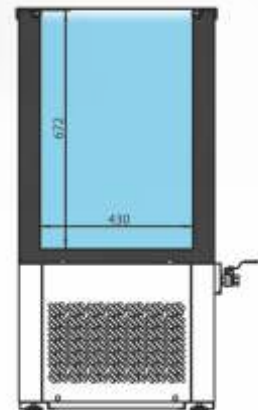
TA 180
1.942 €

902 x 562 x 1133 mm.
Temp. +1°C/+4°C
C. Clima. 4 / 38°C
230V/1ph/50Hz

Opcional / Optional

Soporte enfriador /
Wall hangers [STA]

140 €



TA 180

Fotografías no contractuales / Non contractual pictures.

Características técnicas y constructivas sujetas a variación sin previo aviso / We reserve the right to change specifications without prior notice.

Los datos técnicos están sujetos a posibles variaciones que serán actualizadas periódicamente en las fichas técnicas del producto, disponibles en la web.

The technical data are subject to possible variations that will be updated periodically in the technical data sheets of the product, which are available on the website.





CARACTERÍSTICAS TÉCNICAS



Los modelos de esta gama han sido fabricados con exterior en madera de pino 100% maciza e interior en acero plastificado gris. Los modelos de esta gama han sido diseñados para la **exposición** y venta de botellas de vino Tinto, Rosado, Blanco y Brut, y representa la mejor solución para el servicio de vino a una **temperatura ideal**.

TECHNICAL CHARACTERISTICS

The models in this range have been manufactured with 100% solid pine wood exterior and gray plasticized steel interior.

These models have been designed for the **exposure** and sale of wine bottles, and represents the best solution for the wine service at the best temperature.

EVV100

Negro opcional
Optional black



Más detalles y ficha técnica en:

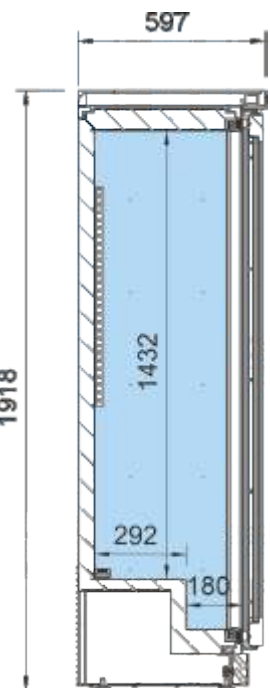


Versión español

More details and technical sheet:



English version



EVV100

MOD.	Capacidad Capacity (L)	Puertas Doors	Nº parrillas Shelving	Botellero Bottle rack	Potencia Power (W)	Potencia frigorífica Cooling capacity (W a -10°C)	Refrigerante Refrigerant
EVV100	350	1	7	100	360	343	R-290
EVV200MX	350+350	2	14	100 + 100	720	343	R-290



Wine cellars

Serie
EVV
Series

ENFRIADORES
BOTTLE COOLERS

REFRIGERACIÓN



Refrigeración

Temperatura regulada por un **controlador digital** y desescarche automático.

Bandeja evaporativa en acero inoxidable.

Sistema de **Condensación Ventilada**.

Sistema de **Evaporación Ventilada**.

La temperatura recomendada para el vino tinto esta entre **10°C a 18°C** / Blanco, Rosado y Brut entre **4°C a 8°C**.

REFRIGERATION

Refrigeration

Temperature and automatic defrost regulated by a digital controller .

Evaporator treated with anti-corrosion polyester Epoxi.

Ventilated condensation system.

Ventilated evaporation system.

Recommended temperature for red wine is 10°C to 18°C / white, rosé and brut is 4°C to 8°C.

EVV200MX

Negro opcional
Optional black



Doble temperatura
Dual temperature



EVV100
2.500 €

657 x 596 x 1918 mm.
Temp. +4°C/+18°C
C. Clima. 4 / 38°C
230V/1ph/50Hz



EVV200MX
4.364 €

1314 x 596 x 1918 mm.
Temp. +4°C/+18°C
C. Clima. 4 / 38°C
230V/1ph/50Hz

Opcional / Optional

Soporte inclinación botella [2 uds. por puerta]

Tilting bottle holder [2 units per door]



Cerezo/Cherry
Standard



Negro/ Black
RAL 9017

Suplement [EVV100] 200 €
[EVV200MX] 350 €



Blanco/ White
RAL 9016

Suplement [EVV100] 200 €
[EVV200MX] 350 €





CARACTERÍSTICAS TÉCNICAS



Los modelos de esta gama han sido fabricados con exterior en madera de pino 100% maciza e interior en acero plastificado gris. Los modelos de esta gama han sido diseñados para la **exposición** y venta de botellas de vino Tinto, Rosado, Blanco y Brut, y representa la mejor solución para el servicio de vino a una **temperatura ideal**.

TECHNICAL CHARACTERISTICS

The models in this range have been manufactured with 100% solid pine wood exterior and gray plasticized steel interior.

These models have been designed for the **exposure** and sale of wine bottles, and represents the best solution for the wine service at the best temperature.

EVV 23 R1G



Más detalles y ficha técnica en:

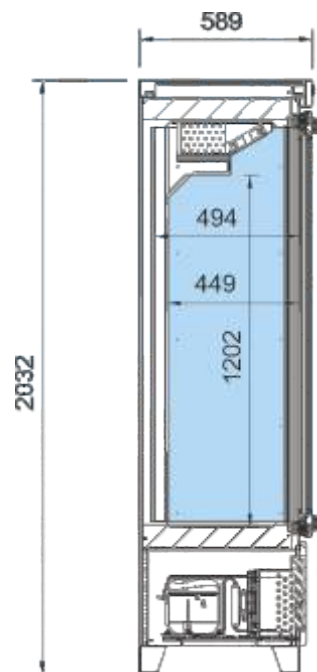


Versión español

More details and technical sheet:



English version



EVV 23 R1G

MOD.



Capacidad
Capacity
(L)



Puertas
Doors



Botellero
Bottle rack



Nº parrillas
Shelving



Potencia
Power
(W)



Potencia
frigorífica
Cooling capacity
(W a -10°C)



Refrigerante
Refrigerant

MOD.	Capacidad Capacity (L)	Puertas Doors	Botellero Bottle rack	Nº parrillas Shelving	Potencia Power (W)	Potencia frigorífica Cooling capacity (W a -10°C)	Refrigerante Refrigerant
EVV 23 R1G	265	1	90	5	255	343	R-290
EVV 49 R2G	640	2	90 + 90	10	483	690	R-290



Retro-wine cellars

Serie
VINTAGE
Series

ENFRIADORES
BOTTLE COOLERS

REFRIGERACIÓN



Refrigeración

Temperatura regulada por un **controlador digital** y desescarche automático.

Bandeja evaporativa sin resistencia eléctrica para una mayor eficiencia energética.

Sistema de **Condensación Ventilada**.

Sistema de **Evaporación Ventilada**.

REFRIGERATION

Refrigeration

Temperature and automatic defrost regulated by a **digital controller**.

Evaporator treated with anti-corrosion polyester Epoxi.

Ventilated condensation system.

Ventilated evaporation system.

EVV 49 R2G



EVV 23 R1G

3.513 €

690 x 602 x 2032 mm.
Temp. +4°C/+18°C
C. Clima. 4 / 38°C
230V/1ph/50Hz



EVV 49 R2G

5.139 €

1385 x 602 x 2032 mm.
Temp. +4°C/+18°C
C. Clima. 4 / 38°C
230V/1ph/50Hz

Parrillas de acero y madera
Stainless and wood grills



Cerezo/Cherry
Standard

Negro/ Black
RAL 9017
Suplement [EVV23R1G] 200 €
[EVV49R2G] 350 €

Blanco/ White
RAL 9016
Suplement [EVV23R1G] 200 €
[EVV49R2G] 350 €

Fotografías no contractuales / Non contractual pictures.

Características técnicas y constructivas sujetas a variación sin previo aviso / We reserve the right to change specifications without prior notice.

Los datos técnicos están sujetos a posibles variaciones que serán actualizadas periódicamente en las fichas técnicas del producto, disponibles en la web.

The technical data are subject to possible variations that will be updated periodically in the technical data sheets of the product, which are available on the website.

